

Klappläden

Typ AJR 50 Universal

1/3 Lamellen oben (AJ 50)
2/3 Paneelfüllung unten (AR)
andere Aufteilungsvarianten möglich
- ein Querfriß im Preis enthalten -

TECHNISCHE DATEN

RAHMEN

Rahmenprofile mit umlaufenden Führungsnuten;
stranggepresstes Aluminium-Hohlkammerprofil;
71,2 x 32,2 x 1,6 mm
Nut 46,0 x 5,0 mm

LAMELLEN

stranggepresstes Aluminiumprofil;
50,0 x 10,0 x 1,0 mm

PANEELFÜLLUNG

stranggepresstes Aluminiumprofil;
100,0 x 15,0 x 1,0 mm

DECKLEISTEN

stranggepresstes Aluminiumprofil;
werden lose mitgeliefert;

ECKVERBINDUNG

durch vier Eckverbinder, die erst verklebt und
danach versickt werden;

OBERFLÄCHE

pulverbeschichtet nach dem Zusammenbau;
eingebrannt bei 160-200°C;

FARBAUSWAHL

alle RAL-Farben in Standard-Pulverbeschichtung
Seidenganz; Glatt matt oder Feinstruktur matt
möglich; weiteren Farben auf Anfrage;

MASSANGABEN

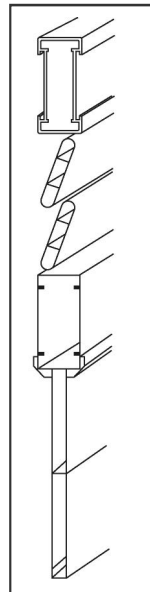
maximale Breite und Höhe richten sich nach
den Montagemöglichkeiten;

BESCHLAGAUSWAHL

Spezielle Beschlagteile, welche über
Grundplatten in Nut eingeschoben und durch
integrierten Inbus festgestellt werden.

OPTIONEN / SONDERFORMEN

Querfriß;



HINWEIS

Zur Verwendung der WIEKU-Klappläden / Schiebeläden unter Einwirkung besonderer Umwelteinflüsse wie z.B. Seeklima (Entfernung zur Küste < 50 km), Einwirkung durch Streusalz oder durch Industrieanlagen empfehlen wir eine spezielle Beschichtung der WIEKU-Produkte. Ansonsten erfolgt die Lieferung ohne Gewährleistung!